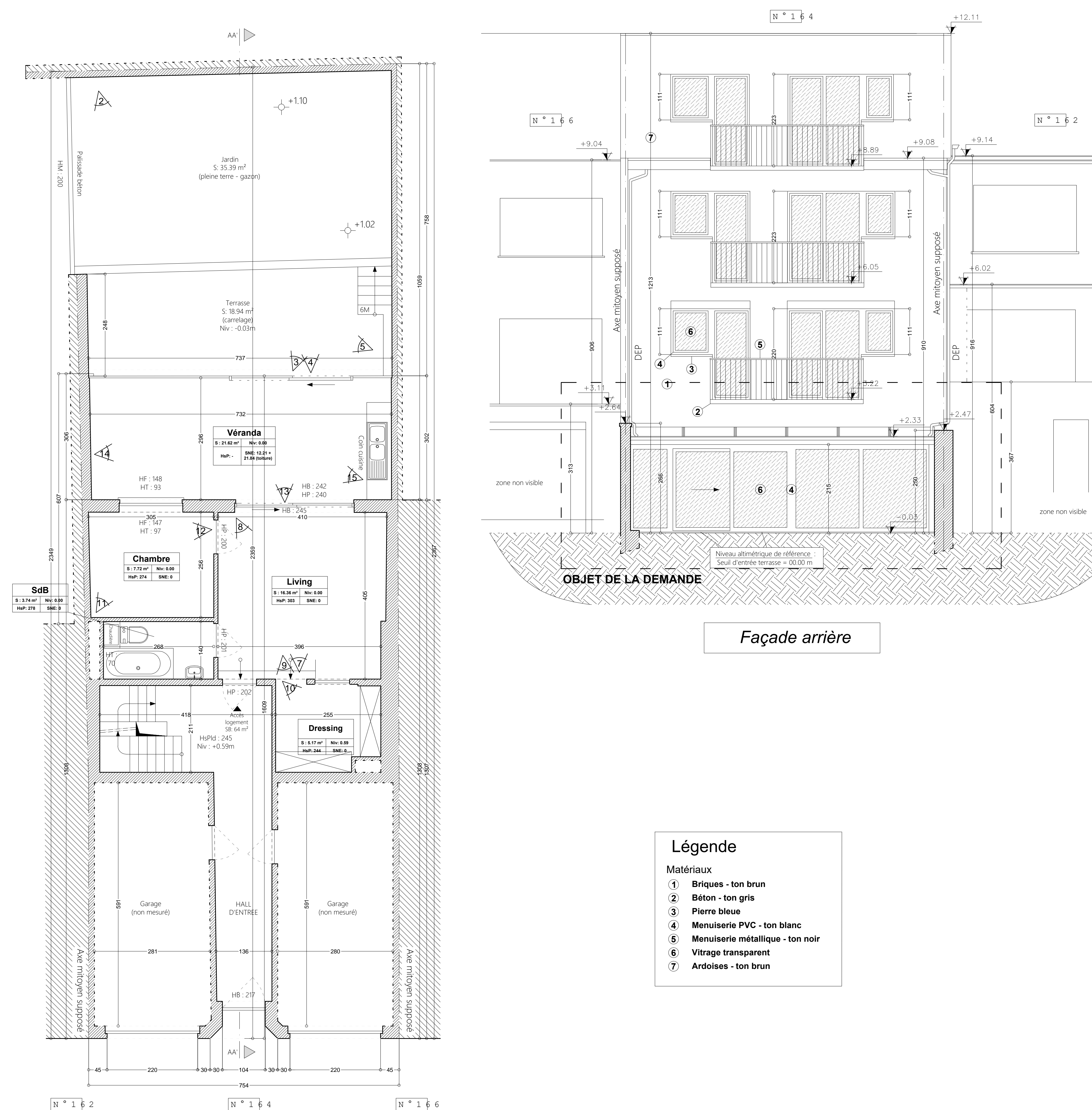
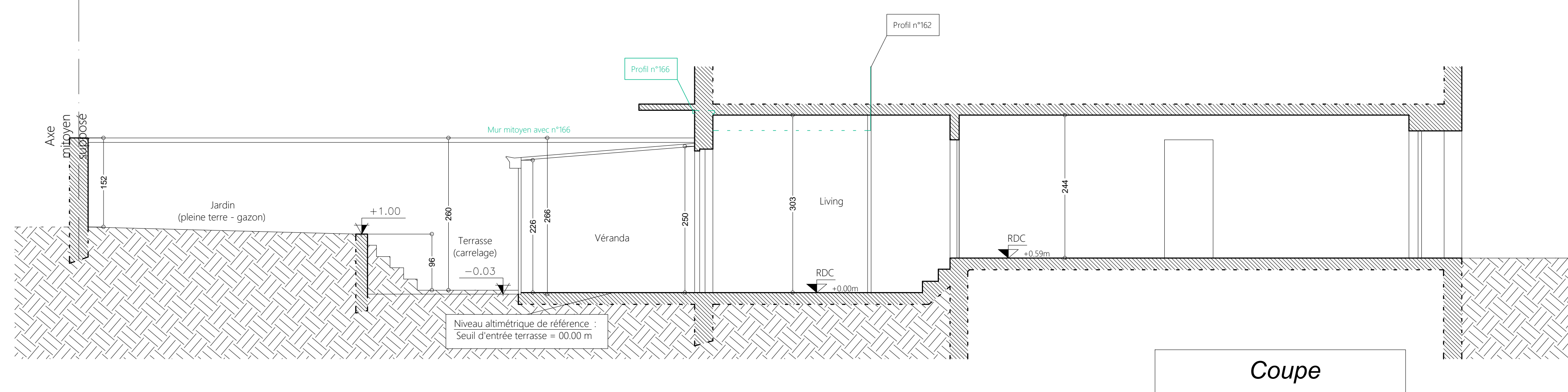


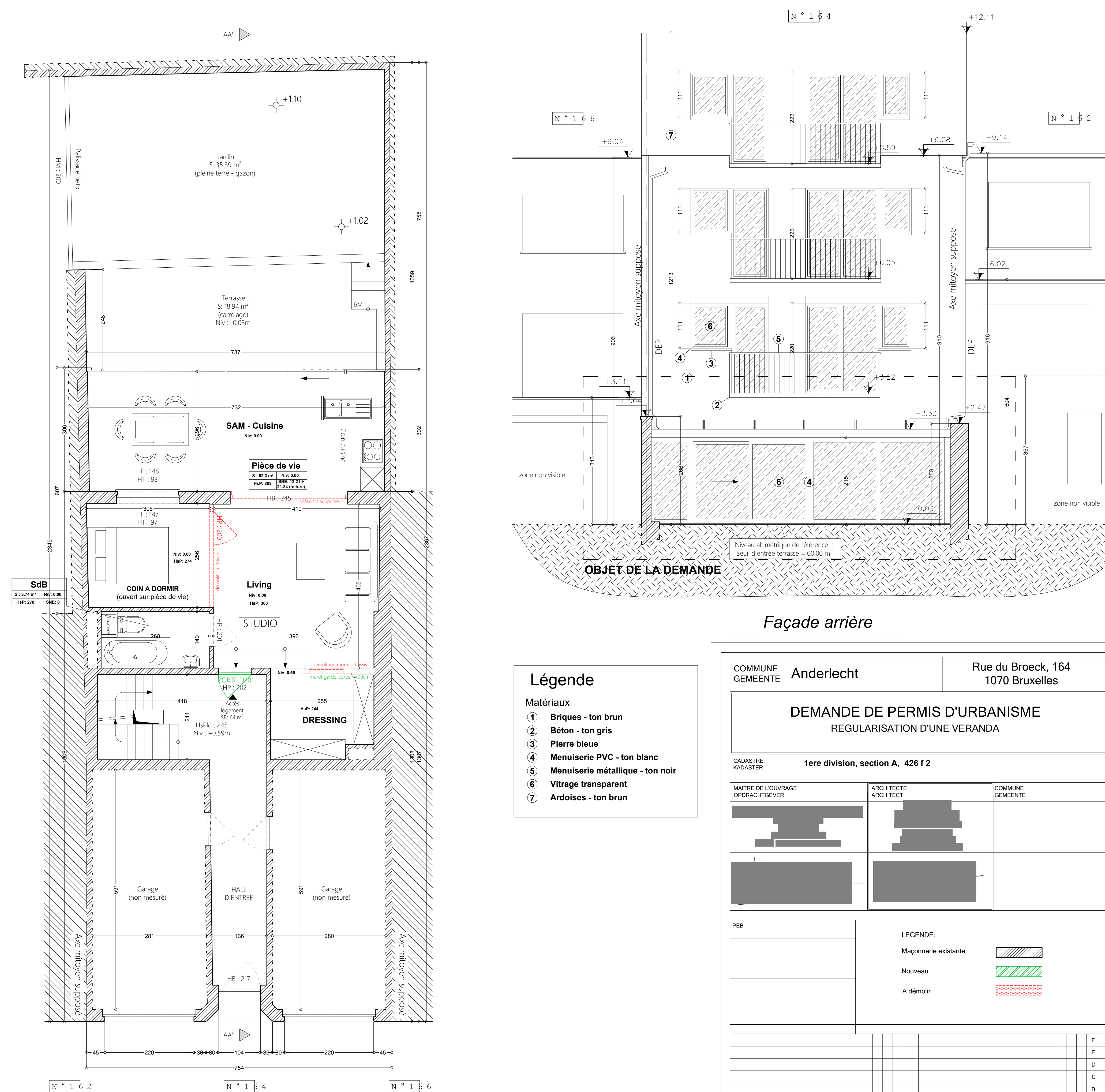
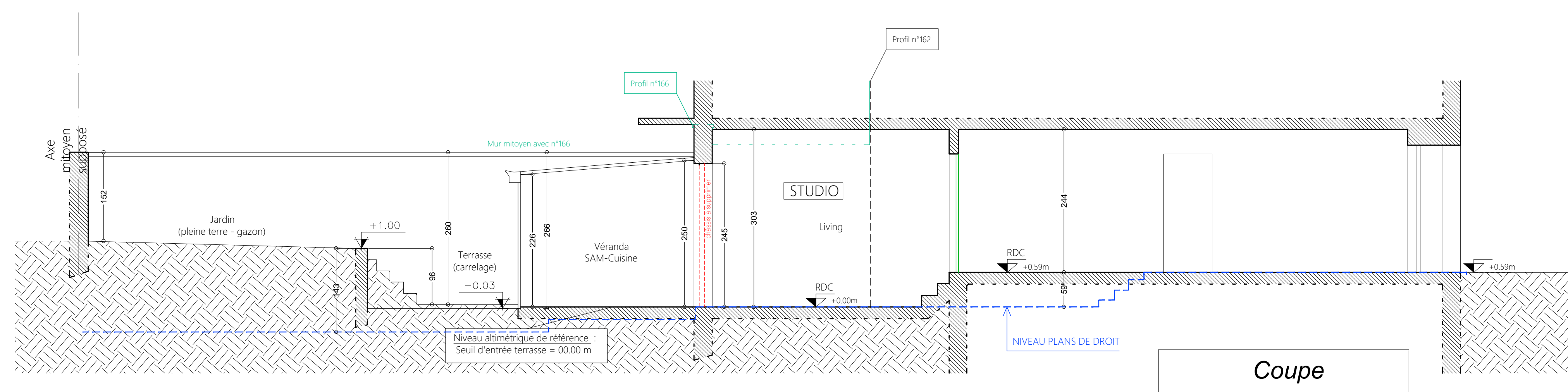
SITUATION DE FAIT 1/50e



- Rue de Broeck -

REZ-DE-CHAUSSEE

SITUATION PROJETEE 1/50e



- Rue de Broeck -

REZ-DE-CHAUSSEE

Légende

Matériaux

- ① Briques - ton brun
- ② Béton - ton gris
- ③ Pierre bleue
- ④ Menuiserie PVC - ton blanc
- ⑤ Menuiserie métallique - ton noir
- ⑥ Vitrage transparent
- ⑦ Ardoises - ton brun

[illegible]